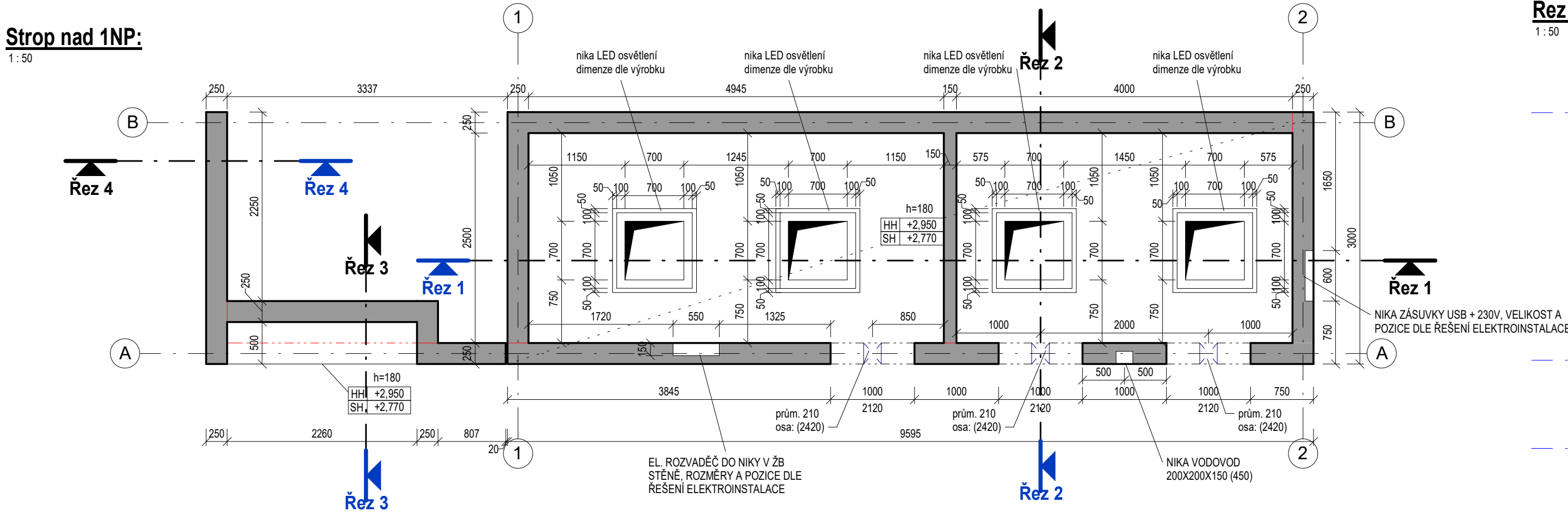
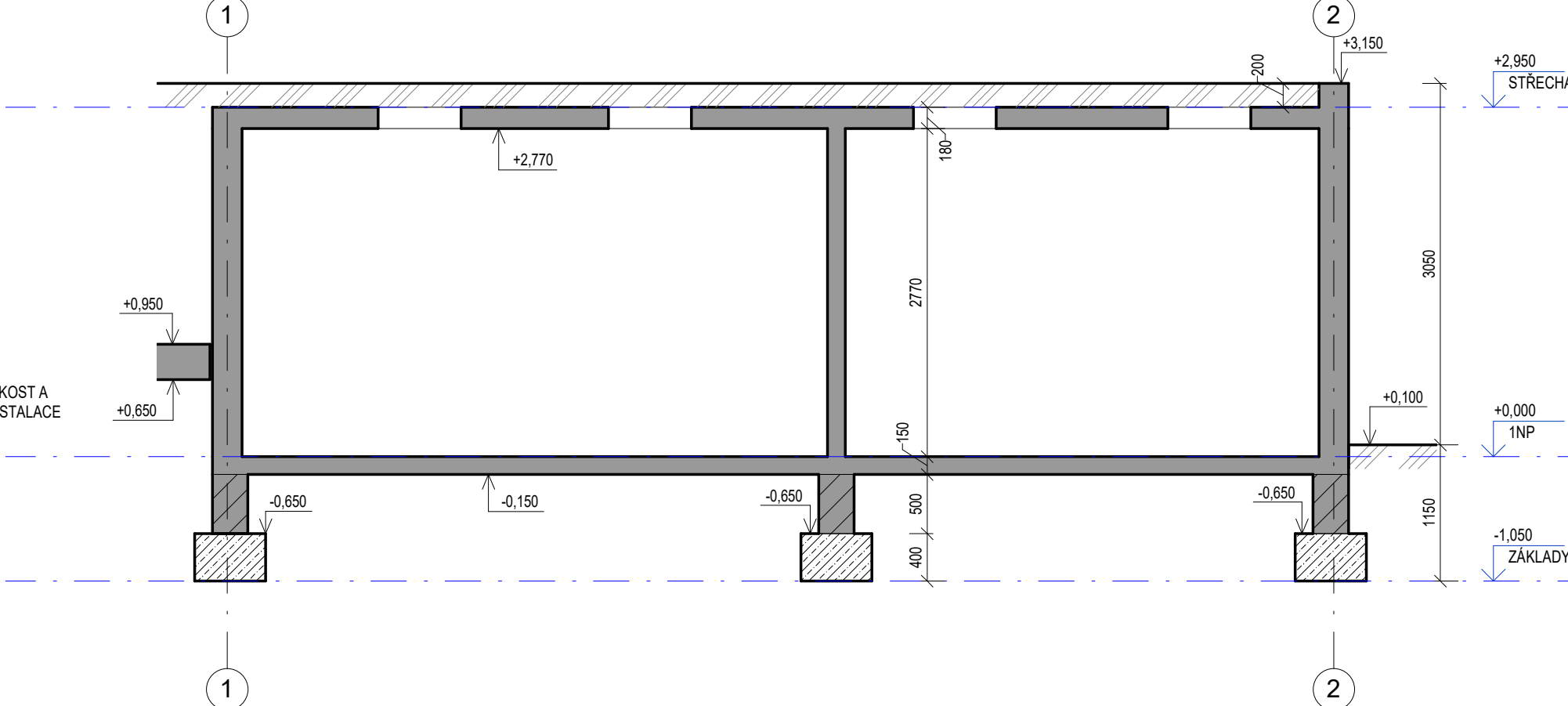


Strop nad 1NP:



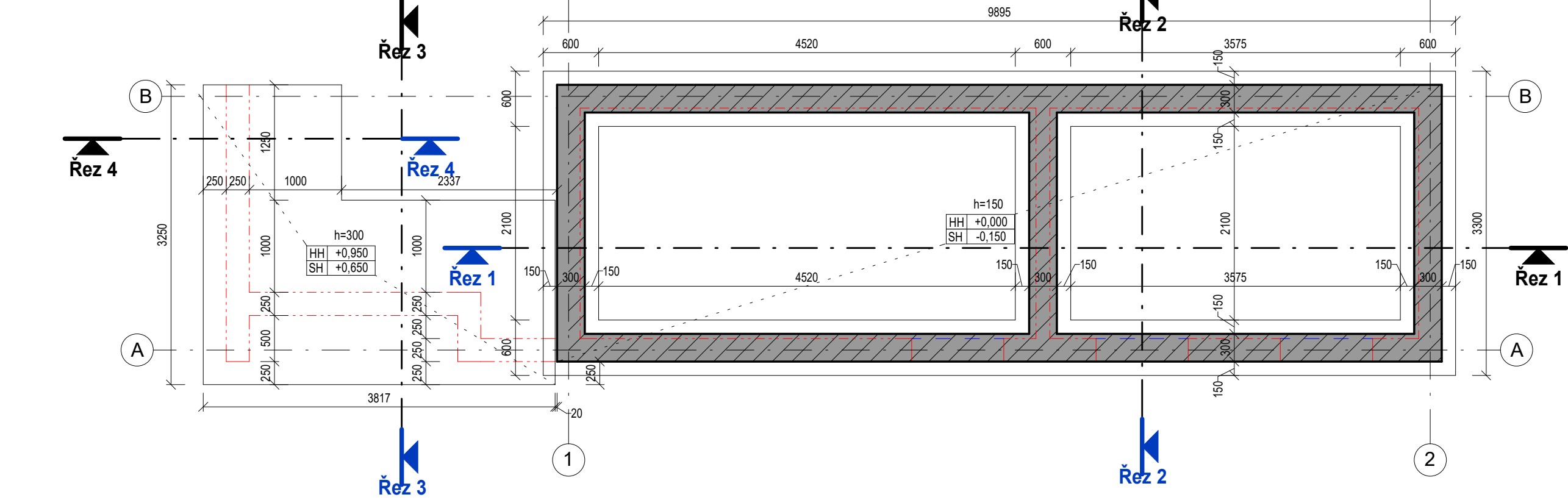
Řez 1:

1:50



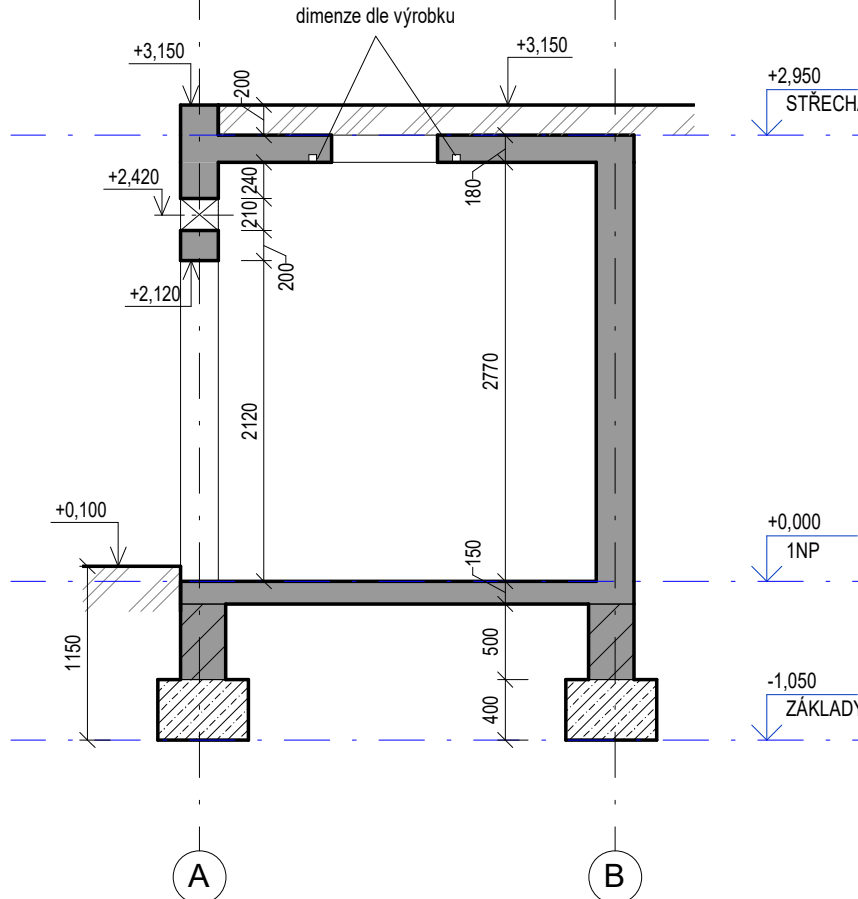
Základová deska:

1:50



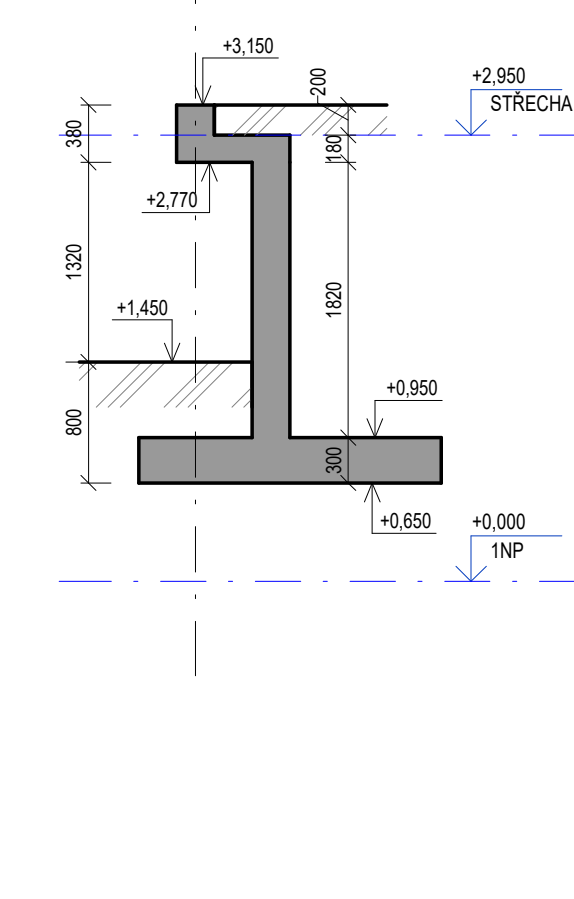
Řez 2:

1:50



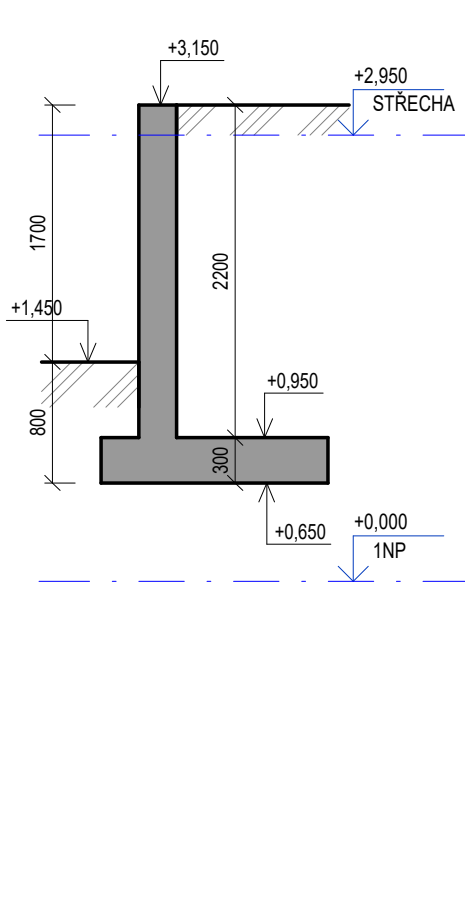
Řez 3:

1:50



Řez 4:

1:50



POZNÁMKY:

- OTVORY PRO TZB KOORDINOVAT S PŘÍSLUŠNÝMI PROFESEMI, VÝŠKOVÉ OSAZENÍ OTVORŮ BUDE PŘEDEM ODSOUHLASENO DODAVATELEM TECHNOLOGIE!!
- OTVORY PROFILU <150/150mm BUDOU PROVEDNY ODVRTÁNÍM DN<150mm, POLOHA OTVORŮ BUDE ODSOUHLASENA PROJEKTANTEM.
- POLOHA PRACOVNÍCH SPÁR BUDE ZVOLENA DODAVATELEM A ODSOUHLASENA STATIKEM.
- TRUBKOVÁNÍ MONOLITICKÝCH KONSTRUKCÍ VIZ JEDNOTLIVÉ DÍLY PROFESÍ
- APLIKACE PRVKŮ VKLÁDANÝCH DO BEDNĚNÍ, VIZ. TECHNICKÉ A MONTÁŽNÍ POKYNY VÝROBCŮ
- BEDNĚNÍ STROPNÍ DESKY NADVÝŠIT V POLI NA 1/500 ROZPĚTÍ.
- OCHRANA PROTI BLUDNÝM PROUDŮM A UZEMNĚNÍ OBJEKTU BUDE PROVEDENO PODLE SAMOSTATNÉHO PROJEKTU.
- ŽELEZOBETONOVÉ KONSTRUKCE PROVEDENY V POHLEDOVÉ KVALITĚ PB2. HRANY KONSTRUKCÍ BUDOU ZKOSENY VLOŽENÍM TROJÚHELNÍKOVÝCH LÍŠT 10 X 10 MM DO BEDNĚNÍ.
- ZÁKLADOVÁ SPÁRA PASŮ OBJEKTU SOCIÁLNÍHO ZAŘÍZENÍ PARKU MUSÍ BÝT PRIMÁRNĚ ZALOŽENA NA ZEMINĚ GT2 (ZEMINA TYPU F4). V PŘÍPADĚ VÝSKYTU ZEMINY GT1 (F6 NAVÁŽKY) V ZÁKLADOVÉ SPÁŘE JE NUTNÉ POD ZÁKLADOVÉ PASY PROVĚST HUTNĚNOU VRSTVU ŠTĚRKU TLOUŠTKY MINIMÁLNĚ 0,3 M. JE NUTNÉ DODRŽET MINIMÁLNÍ HLOUBKU ZÁKLADOVÉ SPÁRY OD UPRAVENÉHO TERÉNU 1,0 M. ZÁKLADOVOU DESKU ULOŽIT NA HUTNĚNOU VRSTVU ŠTĚRKU TLOUŠTKY MINIMÁLNĚ 0,3 M.
- U OPZ SE PŘEDPOKLÁDÁ ZAKLÁDÁNÍ NA MÁLO ÚNOSNÝCH ZEMINÁCH GT1. Z TOHO DŮVODU JE NUTNÉ V ZÁKLADOVÉ SPÁŘE OPĚRKY NAHRADIT ZEMINOU GT1 ZA VRSTVU HUTNĚNÉHO ŠTĚRKU. ŠTĚRKOVÁ VRSTVA BUDE TLOUŠTKY 0,3 M. V PŘÍPADĚ ZAKLÁDÁNÍ NA ZEMINĚ GT2 MOŽNĚ ŠTĚRKOVOU VRSTVU VÝNECHAT.
- OBJEKTY ZASYPÁVAT POSTUPNĚ A ROVNOMĚRNĚ.
- PŘI VÝSTAVBĚ MUSÍ BÝT DODRŽOVÁNY PŘEDPISY A TECHNICKÉ NORMY PLATNÉ V ČESKÉ REPUBLICE
- PŘI VÝSTAVBĚ JE NUTNÉ VZÁJEMNĚ KOORDINOVAT VEŠKEROU DOKUMENTACI STAVEBNÍ A KONSTRUKČNÍ ČÁSTI S NÁVAZNOSTÍ NA PROJEKTY INSTALACÍ, POŽÁRNÍ BEZPEČNOSTI A POD.
- POKUD DOJDE PŘI PROVÁDĚNÍ K NEJASNOSTEM NEBO NEPŘEDVÍDANÝM OKOLNOSTEM JE NUTNO NEPRODLENĚ INFORMOVAT PROJEKTANTA A UPŘESNIT DALŠÍ POSTUP PRACÍ

MATERIÁLY:

BETON dle ČSN EN 1992, ČSN EN 206-1	VÝZTUŽ dle ČSN EN 1992, ČSN EN 10080
- FYZIKÁLNĚ-MECHANICKÉ VLASTNOSTI DLE ČSN EN 1992-1-1 (PEVNOST V TLAKU A TAHU, MODUL PRŮJIZNOSTI, SOUČINITEL SMRŠTOVÁNÍ A DOTVAROVÁNÍ - VIZ TECHNICKÁ ZPRÁVA)	10505 (R) B500B
C30/37 - XC4, XF1, XD1 C20/25 - XC2 C30/37 - XC4, XF2, XD1	KRYTÍ VÝZTUŽE dle ČSN EN 1992 KONSTRUKCE NA KONTAKTU SE ZEMINOU ...50 mm
- Železobetonové konstrukce - Základové konstrukce - Opěrné zdi	

LEGENDA:

	ŽELEZOBETON		KONSTRUKCE NAD
	ZTRACENÉ BEDNĚNÍ		
	PROSTÝ BETON		
	TERÉN		

+0,000 = 273,71 Bpv

stavba	odpovědný projektant/project manager	zakázkové číslo	
	Ing. Lukáš Sellner	-	
	vypracoval/drawn by	datum	
	Ing. Lukáš Sellner	31.7.2021	
SKATEPARK ČESKÁ LÍPA	kontroloval/checked by	stupeň PD	
		DPS	
		počet formátů	
číslo výkresu - název výkresu	D.1.2. - B.6.11 - Výkres tvaru toalet	měřítko	
		1:50	
		revize	číslo kopie
		00	